



Branded Content & Entertainment



Branded Content & Entertainment
Sustainability Awards

GUIDA ALL'ISCRIZIONE 2026

PER INFORMAZIONI SULLE MODALITÀ DI ISCRIZIONE AL CONCORSO E PER
ASSISTENZA NEL CARICAMENTO DEI MATERIALI:
ILARIA SCAPOLO
MAIL: ILARIA.SCAPOLO@ADCGROUP.IT

DATI SOCIETÀ (VERRANNO PUBBLICATI SULL'ANNUAL DELLA CREATIVITÀ E/O SULL'ANNUAL DEL BC&E)

Società*: _____ Indirizzo/Sede*: _____ Sito: _____

CAP*: _____ Città*: _____

Telefono*: _____ Tipologia struttura*: _____

REGISTRAZIONE UTENTE

Nome e Cognome*: _____ Telefono diretto*: _____

Ruolo*: _____ Email*: _____

USERNAME E PASSWORD PER L'ACCESSO ALLA PIATTAFORMA DI ISCRIZIONE ⓘ

Username*: _____ Password*: _____

INDICARE I PREMI A CUI SI INTENDE ISCRIVERE

NC Awards

Branded Content & Entertainment Awards

Branded Content & Entertainment Sustainability Awards

Completando la registrazione dichiaro di essere maggiorenne e di avere preso visione dell'[informativa privacy](#) redatta ai sensi del Regolamento UE 679/2016

Vi autorizzo alla comunicazione dei miei dati per ricevere informazioni promozionali di aziende terze, partner di ADC Group s.r.l.

SI NO

Invia richiesta

Powered by iada

REGISTRAZIONE ANAGRAFICA

- Vai su bce.adcgroup.it , clicca su «Registrati».
- Verrai reindirizzato su <http://giuria.ncawards.it/ncregistras.aspx>
- Compila tutti i campi richiesti, indicando anche i premi ai quali intendi iscrivere i tuoi progetti.

NB: L'acquisto contestuale della partecipazione alle iniziative NC Awards, BC&E Awards, BC&E Sustainability Awards **ENTRO E NON OLTRE IL 27 FEBBRAIO 2026** dà diritto all'applicazione delle tariffe scontate come previsto dai bandi dei relativi concorsi.

Se la registrazione viene effettuata correttamente, appare la seguente scritta.

La registrazione è andata a buon fine!
L'utente verrà attivato entro 48 ore e verrà inviata una mail di conferma.
Grazie per aver scelto di partecipare alla nostra iniziativa e buon lavoro!

ATTENZIONE! Le password utilizzate in caso di iscrizioni precedenti non sono più valide!

Attenzione: è necessario indicare il nominativo della persona che seguirà operativamente l'intero processo di caricamento dei materiali per la partecipazione al concorso, insieme ai relativi contatti diretti (non sono ammesse email generiche né numeri di centralino).

Tutte le comunicazioni da parte della segreteria organizzativa saranno inviate esclusivamente a questo riferimento: si raccomanda quindi di verificare attentamente l'esattezza dei dati inseriti e di indicare un numero di cellulare valido per le comunicazioni inerenti al concorso.

REGISTRAZIONE

- Riceverai una prima mail che confermerà l'avvenuta registrazione, dall'oggetto "**Richiesta iscrizione premi ADC Group**". In genere la mail arriva nell'arco di una decina di minuti (controllare anche la cartella SPAM della posta).
- Entro 48 ore la tua utenza sarà attivata.
- Riceverai a quel punto una seconda mail di attivazione con oggetto "**Attivazione iscrizione premi ADC Group**" che renderà operativo il tuo utente: da questo momento puoi caricare i tuoi progetti.
- Rientra sulla piattaforma bce.adcgroup.it inserendo la tua user e la tua password.

LOGIN

Username*:

Password*:

[Accedi](#)

[Scarica il bando di concorso BC&E AWARDS](#)

[Scarica il bando di concorso BRAND SUSTAINABILITY AWARDS](#)

[Registrati](#)

[Guida all'iscrizione](#)

INSERIMENTO DEL PROGETTO

1. Effettuare il Login utilizzando username e password scelte in precedenza



LOGIN

Username*:

Password*:

Accedi

Scarica il bando di concorso BC&E AWARDS

Registrati

Guida all'iscrizione

2. Seleziona in alto «Nuova Campagna»



CAMPAGNE ISCRITTE

NUOVA CAMPAGNA

ESCI

Benvenuto Ilaria Scapolo

CAMPAGNE INVIATE DEFINITIVAMENTE

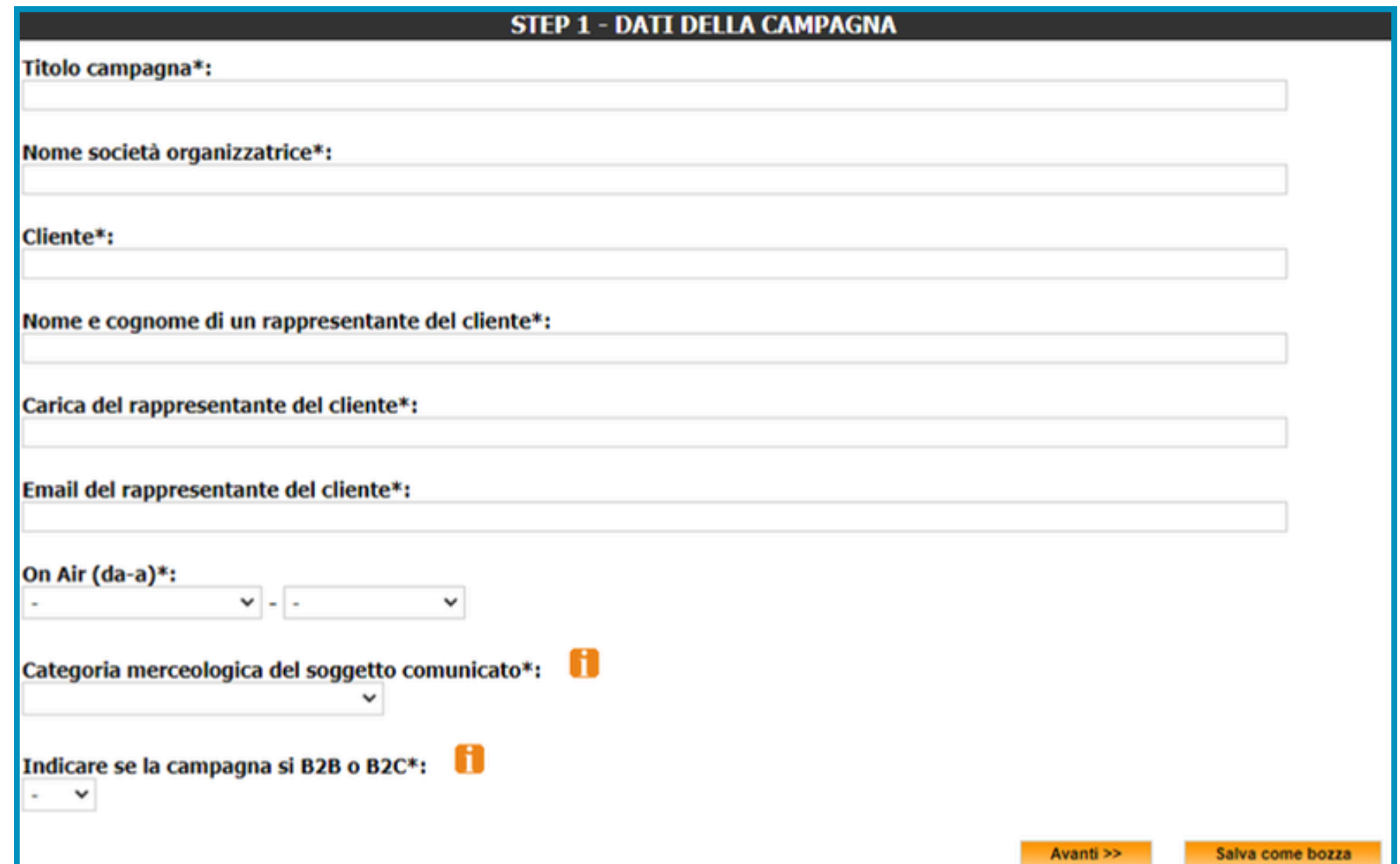
Non sono presenti campagne in stato Bozza

CAMPAGNE IN STATO BOZZA

Non sono presenti campagne in stato Bozza

Si apre una nuova scheda. Compila i campi richiesti.

ATTENZIONE: Il titolo della campagna, a meno di precise scelte stilistiche, NON deve essere scritto tutto maiuscolo. Presta molta attenzione al titolo, perché questo campo verrà riportato su tutti i materiali: faldoni e piattaforma di giuria, sito, cerimonia, annual, riviste, ecc.



STEP 1 - DATI DELLA CAMPAGNA

Titolo campagna*:

Nome società organizzatrice*:

Cliente*:

Nome e cognome di un rappresentante del cliente*:

Carica del rappresentante del cliente*:

Email del rappresentante del cliente*:

On Air (da-a)*:

Categoria merceologica del soggetto comunicato*:

Indicare se la campagna si B2B o B2C*:

Avanti >>

Salva come bozza

STEP 2 – SELEZIONE TIPOLOGIE

È possibile candidare il proprio progetto

- Ai BC&E Awards:
 - sulla base del principale touchpoint Media utilizzato, scegliendo tra le tipologie previste sotto il cappello Media;
 - nella tipologia PROGETTO CROSSMEDIA/TRANSMEDIA se trattasi di progetto in cui la multicanalità ricopre un ruolo predominante.
- Ai Branded Content & Entertainment Sustainability Awards

È possibile candidare lo stesso progetto in diverse tipologie.

Per ogni tipologia di iscrizione è previsto il pagamento di un fee, come da listino.

Per questa campagna/progetto ho acquistato o desidero acquistare una o più pagine aggiuntive sull'annual del BC&E

SI NO

- TV - ORIGINAL PRODUCTION:** Programma televisivo creato ex novo per il brand
- TV - BRAND INTEGRATION:** Programma televisivo già esistente all'interno del quale si integra il brand
- PROGETTO VIDEO DIGITALE - PROGETTO DIGITAL/SOCIAL:** Contenuti video distribuiti su qualunque digital platform: property del brand o di terzi, piattaforme social (es: Youtube, Tik Tok, Facebook, Instagram) testate editoriali online, etc.
- AUDIO:** Contenuto audio distribuito attraverso emittenti radiofoniche o piattaforme digitali. Rientrano in questa tipologia sia i progetti radio che i podcast
- BRAND JOURNALISM E PUBLISHING:** Progetto editoriale (articoli, reportage, magazine, ecc.), composto di testo e/o immagini e/o video, pubblicato da un editore sulle proprie testate/piattaforme digitali o dal brand stesso su testate giornalistiche digitali di proprietà del brand
- NUOVI MEDIA:** Progetto di branded entertainment veicolato su nuove piattaforme mediali: app, gaming, AR, Metaverse o in generale virtual experiences
- EXPERIENCE:** Progetti di brand entertainment che partono da attività sul territorio (eventi, OOH, installazioni, etc.) e che sono veicolati attraverso mass media (la fruizione non è circoscritta al pubblico on site)
- LONG FORM:** Il long form video è un contenuto video di durata estesa, solitamente superiore ai 10 minuti, pensato per raccontare storie legate al brand in modo narrativo e coinvolgente.
- CROSSMEDIA/TRANSMEDIA:** Progetto integrato che si sviluppa su diversi touchpoint Media: Tv, Audio, Digital, Cinema, Nuovi Media, OOH, Retail, BTL e On The Ground
- BRAND SUSTAINABILITY AWARDS:** Progetto che meglio riesce a comunicare, esprimere o interpretare il purpose dell'azienda. Il progetto può essere veicolato su qualunque mezzo.

Specifica l'area di appartenenza del tuo progetto BC&E Sustainability:

- Sostenibilità ambientale: responsabilità nell'utilizzo delle risorse
- Sostenibilità economica: capacità di generare reddito e lavoro
- Sostenibilità sociale: sicurezza, salute, giustizia e ricchezza, equality&inclusion

<< Indietro

Avanti >>

Salva come bozza

SELEZIONE TIPOLOGIA

Puoi scegliere se candidare il tuo progetto in una o più tipologie del Branded Content & Entertainment Awards e/o del Branded Content & Entertainment Sustainability Awards.

Nota bene: per ogni tipologia di iscrizione è previsto il pagamento di un fee, come da listino.

TESTI PER ANNUAL

Inserisci un testo di 1000 battute max per ciascuna tipologia selezionata.
I testi saranno stampati sull'Annual del Branded Content & Entertainment.

STEP 3 – TESTI PER SCHEDA PROGETTO SUL QUADERNO DEL BRANDED CONTENT & ENTERTAINMENT

Descrizione breve della categoria "COMEDY SKETCH, SOCIAL EXPERIMENT/VOX POP E DOCUFACTUAL" (MAX 1000 BATTUTE)*:

1000

Potrai caricare loghi e immagini
in uno step successivo



TESTI PER SCHEDA PROGETTO

Compila le voci del form con un totale massimo di 3.000 battute. Le informazioni contenute nel form saranno a disposizione dalla giuria durante la fase di valutazione.

E' possibile aggiungere materiale facoltativo e integrativo rispetto a quanto caricato: testi, video, sceneggiature, work in progress... Il materiale aggiuntivo potrà essere caricato o sotto forma di testo, oppure sotto forma di link. Non è possibile caricare file aggiuntivi. Il materiale verrà sottoposto alla giuria nella fase online di votazione.

STEP 4 - TESTI CHE VERRANNO SOTTOPOSTI ALLA GIURIA DEL CONCORSO

MATERIALE OBBLIGATORIO

ATTENZIONE! INSERIRE COMPLESSIVAMENTE UN MASSIMO DI 3000 BATTUTE SPAZI INCLUSI

CARATTERI DISPONIBILI
3000

Target*:

Idea creativa*:


Sviluppo (specificare se multimediale) ed esecuzione (con focus sul valore dell'intrattenimento)*:

Insight e strategia (presenza del brand all'interno del contenuto con focus sulla strategia utilizzata dal brand)*:

Eventuale presenza di testimonial e loro utilizzo:

Elementi di innovazione*:

Risultati e KPI*:

Budget TOTALE* 
ND

MATERIALE FACOLTATIVO

E' possibile aggiungere materiale facoltativo e integrativo rispetto a quanto caricato: testi, video, sceneggiature, work in progress... Il materiale aggiuntivo potrà essere caricato o sotto forma di testo, oppure sotto forma di link. Non è possibile caricare file aggiuntivi. Il materiale verrà sottoposto alla giuria nella fase online di votazione.

CREDITS

I credits sono facoltativi e non obbligatori

STEP 5 - CREDITS

AGENZIA/SOGGETTI CHE HANNO CURATO LA CREATIVITA' (voce obbligatoria se la struttura iscrivente è un'azienda, un centro media, una concessionaria, un broadcaster, una casa di produzione, editore...):

Direzione creativa esecutiva:

Direzione creativa:

Direzione clienti:

Account Executive:

Account:

Art Director:

Copywriting:

Direzione Fotografia:

Fotografia (Stampa):

Casa di produzione:

Casa di post produzione:

Regia:

Musica:

Centro Media:

Eventuali Partner:

Altri credits non presenti in elenco:

<< Indietro

Avanti >>

Salva come bozza

CHIUSURA SCHEDA DESCRITTIVA E CARICAMENTO MATERIALI

Per poter procedere al caricamento dei materiali relativi al progetto, è necessario chiudere la scheda descrittiva, cliccando su "INVIA DEFINITIVAMENTE"

STEP 5 - CARICAMENTO MATERIALI

SE HAI COMPLETATO LA SCHEDA CLICCA SU "INVIA DEFINITIVAMENTE" E POTRAI PROCEDERE AL CARICAMENTO DEI MATERIALI E CONCLUDERE IL TUO LAVORO

[Invia definitivamente](#)

SE NON HAI TERMINATO IL TUO LAVORO, O VUOI APPORTARE MODIFICHE, CLICCA SU "SALVA COME BOZZA"

[Salva come bozza](#)

[<< Indietro](#)

A questo punto compare un messaggio di conferma.

Grazie per aver compilato la scheda descrittiva della campagna.

Per rendere definitiva l'iscrizione clicca sul link sottostante e procedi al caricamento dei materiali.

[Cliccare qui per il caricamento dei materiali](#)

| CAMPAGNE ISCRITTE | NUOVA CAMPAGNA | I PROTAGONISTI | ESCI |
|-------------------------------------------|----------------|----------------|-------------------------|
| Benvenuto Ilaria Scapolo | | | |
| CAMPAGNE INVIAE DEFINITIVAMENTE | | | |
| Campagna | Agenzia | Cliente | |
| TITOLO_PROVA | zz | sdf | Scheda Caric. Materiali |
| CAMPAGNE IN STATO BOZZA | | | |
| Non sono presenti campagne in stato Bozza | | | |

Cliccare qui per procedere al caricamento dei materiali. Si può procedere al caricamento anche in un secondo momento.

Una volta entrati in piattaforma, sarà possibile procedere al caricamento dei materiali cliccando su "Caric. Materiali" accanto al nome della campagna presente nella sezione "CAMPAGNE INVIAE DEFINITIVAMENTE"

CARICAMENTO LOGHI

Carica i file richiesti. I file devono essere caricati uno alla volta.

Attendere il pop-up di conferma prima di procedere al caricamento del file successivo.

Quelli contrassegnati da asterisco sono obbligatori.

ATTENZIONE: Logo della società organizzatrice e logo dell'azienda committente sono richiesti in duplice formato: vettoriale e .png

MATERIALE CAMPAGNA

ATTENZIONE: IL CARICAMENTO DEI 2 LOGHI E DELLE 3 IMMAGINI E' OBBLIGATORIO.

CARICA QUI LE IMMAGINI RELATIVE ALLA CAMPAGNA INSERITA CHE VUOI COMPAIANO ALL'INTERNO DELL'IMPAGINATO DELL'ANNUAL DEL BRANDED CONTENT & ENTERTAINMENT.

NB: è necessario caricare immagini in cui l'estensione sia "coerente" con il reale formato del file (es: NON saranno accettati file .png "rinominati" .jpeg)

I File devono essere caricati uno alla volta. Attendere il pop-up di conferma prima di procedere al caricamento del file successivo

Logo della società organizzatrice*

Formato png sfondo trasparente

Nessun file selezionato

Logo della società organizzatrice*

Formato vettoriale: pdf, eps, ai

Nessun file selezionato

Logo della società cliente*

Formato png sfondo trasparente

Nessun file selezionato

Logo della società cliente*

Formato vettoriale: pdf, eps, ai

Nessun file selezionato

CARICAMENTO IMMAGINI

Carica i file richiesti. I file devono essere caricati uno alla volta. Attendere il pop-up di conferma prima di procedere al caricamento del file successivo. Quelli contrassegnati da asterisco sono obbligatori.

Immagine 1*

Formato Jpeg o tiff (Alta risoluzione/300dpi, base di almeno 10 cm)

Nessun file selezionato

Immagine 2*

Formato Jpeg o tiff (Alta risoluzione/300dpi, base di almeno 10 cm)

Nessun file selezionato

Selezionare il file da inviare

Immagine 3*

Formato Jpeg o tiff (Alta risoluzione/300dpi, base di almeno 10 cm)

Nessun file selezionato

Immagine 4

Formato Jpeg o tiff (Alta risoluzione/300dpi, base di almeno 10 cm)

Nessun file selezionato

Immagine 5

Formato Jpeg o tiff (Alta risoluzione/300dpi, base di almeno 10 cm)

Nessun file selezionato

ATTENZIONE: In alternativa alle immagini precedenti, è possibile fornire un unico "board" o 'composit' da voi realizzato, contenente anche più immagini (jpeg/pdf/tiff – alta risoluzione/300dpi, base di almeno 20cm, altezza massima 10cm)

VISUALIZZA L'ESEMPIO ALLEGATO

Immagine Board

Jpeg (Alta risoluzione/300dpi, base di almeno 10 cm)

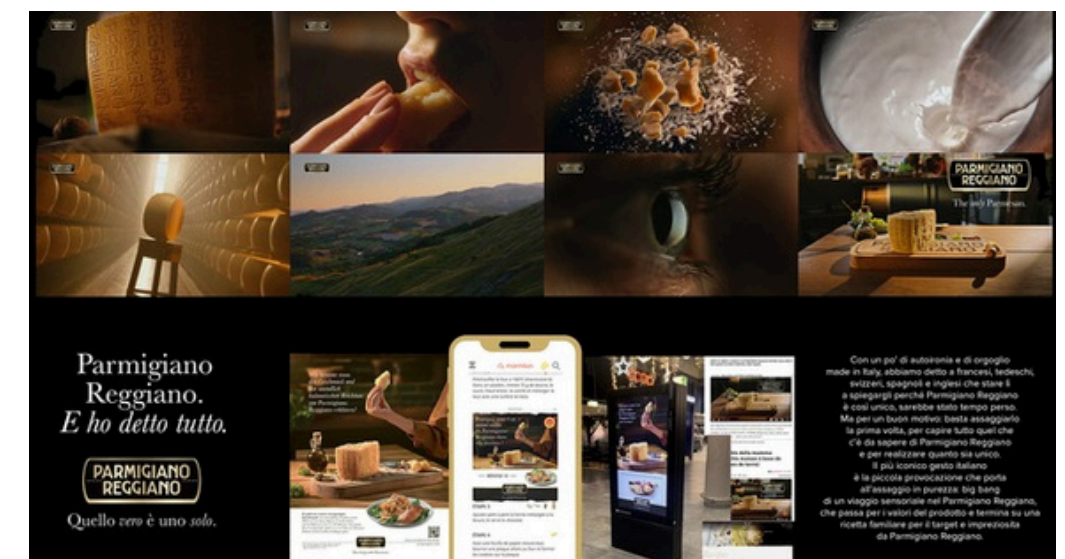
Nessun file selezionato

IMPORTANTE: per verificare se il caricamento dei materiali è andato a buon fine, basta cliccare sulla stringa verde e vedere i file effettivamente caricati.

[Avanti >>](#)

ATTENZIONE: In alternativa alle immagini precedenti, è possibile fornire un unico "board" o 'composit' da voi realizzato, contenente anche più immagini (jpeg/pdf/tiff – alta risoluzione/300dpi, base di almeno 20cm, altezza massima 10cm)

VISUALIZZA L'ESEMPIO IN BASSO



CARICAMENTO VIDEO

Per poter procedere al caricamento di video e immagini è necessario chiudere la scheda descrittiva, cliccando su "INVIA DEFINITIVAMENTE"

VIDEO RIASSUNTIVI DELLA CAMPAGNA

ATTENZIONE: I DUE VIDEO DEVONO ESSERE NOMINATI IN MODO DIVERSO
I File devono essere caricati uno alla volta. Attendere il pop-up di conferma prima di procedere al caricamento del file successivo

Video Riassuntivo della campagna*
ATTENZIONE: IL CARICAMENTO DEL VIDEO E' OBBLIGATORIO
MP4, L1920px H1080px, Full HD, max 200MB - Durata massima del video 3 minuti
[prova_e71ce6ba58e840_VIDEORIASUNTIVIDELLACAMPAGNA_VideoRiassuntivodell.mp4](#) ✖

Video rappresentativo della campagna iscritta, da utilizzare in caso di vittoria durante la cerimonia di premiazione*
ATTENZIONE: IL CARICAMENTO DEL VIDEO E' OBBLIGATORIO
MP4, L1920px H1080px, Full HD, max 200MB - Durata massima del video 30 secondi
[prova_e71ce6ba58e840_VIDEORIASUNTIVIDELLACAMPAGNA_Videorappresentativo.mp4](#) ✖

Video speech della campagna per la votazione online della giuria:
MP4, L1920px H1080px, Full HD, max 200MB - Durata massima del video 1 minuto
 Nessun file selezionato

IMPORTANTE: per verificare se il caricamento dei materiali è andato a buon fine, basta cliccare sulla stringa verde e vedere i file effettivamente caricati.



IMPORTANTE: per verificare se il caricamento dei materiali è andato a buon fine, basta cliccare sulla stringa verde e vedere i file effettivamente caricati.
Per sostituire il file caricato, invece, basta cliccare sulla x.

Caricare i video richiesti.

I file devono essere caricati uno alla volta. Attendere il pop-up di conferma prima di procedere al caricamento del file successivo.

Al termine del processo, compare il seguente pop-up.

Il caricamento dei materiali è stato completato.